



SMALL BUSINESS
IMPROVEMENT FUND

"All of this work improved the restaurant's reputation, image and customer service, giving us the ability to employ more people and give back to the community."

— Jaime Castillo, owner, La Peña Restaurant, Portage Park



Ix-Chel Gelato, Jefferson Park



SMALL BUSINESS
IMPROVEMENT FUND



PROGRAM OVERVIEW



@chicagoDPD

chicago.gov/sbif
somercor.com/sbif

(312) 360-3300
sbif@somercor.com

Se Habla Español
Hindi bolta hai हंदी बोलता हूँ

GRANTS UP TO \$150,000 FOR COMMERCIAL PROPERTIES
GRANTS UP TO \$250,000 FOR INDUSTRIAL PROPERTIES

The Small Business Improvement Fund (SBIF) provides reimbursable grants to Chicago small businesses to make permanent building improvements and repairs.

Offered by the Chicago Department of Planning and Development (DPD) to tenants and owners of industrial and commercial properties, SBIF grants are funded by Tax Increment Financing (TIF) revenues in designated TIF districts citywide.

SBIF program participants can receive grants covering between 30 percent and 90 percent of eligible project costs.



Mercado del Pueblo, Humboldt Park

WHO IS ELIGIBLE FOR A SBIF GRANT?

- Business properties located in TIF districts accepting applications for available SBIF funds.
- Commercial businesses with gross average annual sales up to \$9 million over the previous three years.
- Property owners or landlords with a net worth up to \$9 million and liquid assets up to \$500,000.
- Industrial businesses with up to 200 full-time employees.
- Residential properties are not eligible for SBIF grants.

HOW MUCH FUNDING IS AVAILABLE FOR PARTICIPATING BUSINESSES?

- Commercial projects are eligible for grants up to \$150,000.
- Industrial projects are eligible for grants up to \$250,000.
- SBIF grants are reimbursable. Funds are disbursed after approved projects are completed.

WHAT EXPENSES ARE ELIGIBLE FOR GRANT FUNDING?

Permanent building improvements are eligible for SBIF grants, including:

- New storefront systems, windows, doors, and exterior lighting affixed to the building
- Interior remodeling, including framing, drywall, flooring, ceilings, and restroom renovations
- Electrical and plumbing system upgrades
- Mechanical/heating, ventilation, and air conditioning (HVAC)
- Tuck pointing and masonry repairs, façade repairs and improvements
- Roof repair and replacement
- Rehabilitation of vacant buildings
- Structural components of new signage
- Alterations or structures needed for ADA compliance
- Project-related architectural and construction management fees

HOW DO I FIND OUT IF MY PROPERTY/BUSINESS IS LOCATED IN AN ELIGIBLE TIF DISTRICT?

Use the SBIF Locator Tool to determine if your property is in an eligible TIF district. The tool also includes application rollout dates and provides contact information for business assistance organizations that can help with the application process.

- Visit www.chicago.gov/sbif
- Click on "Eligibility"
- In the Eligible Areas section, click on "Click here to use the SBIF Locator Tool."
- Enter your address in box reading "Find address or place."

HOW DO I KNOW WHAT TIF DISTRICTS ARE OPEN FOR APPLICATIONS?

- Several TIF districts roll out to accept SBIF applications each month.
- The application schedule is available under "Rollout Calendar" at www.chicago.gov/sbif.

HOW DO I APPLY FOR A GRANT?

To apply for funding, eligible businesses must submit applications during the month-long rollout period for their TIF. Applications must be submitted to DPD's program administrator, SomerCor.

Applications and additional information are available at www.chicago.gov/sbif. The site can be translated from English by using the dropdown menu in the upper-right corner.



*Brewer Coffee and Custard, Auburn Gresham
Before SBIF*



*Brewer Coffee and Custard, Auburn Gresham
After SBIF*



*Golden Realty, Albany Park
Before SBIF*



*Golden Realty, Albany Park
After SBIF*



SMALL BUSINESS IMPROVEMENT FUND (FONDO
PARA EL MEJORAMIENTO DE LA PEQUEÑA EMPRESA)

“Todo este trabajo mejoró la reputación, la imagen y el servicio al cliente del restaurante, dándonos la capacidad de emplear a más personas y devolver a la comunidad”.

— Jaime Castillo, propietario, La Peña Restaurant, Portage Park



SMALL BUSINESS IMPROVEMENT FUND (FONDO
PARA EL MEJORAMIENTO DE LA PEQUEÑA EMPRESA)



Ix-Chel Gelato, Jefferson Park

RESUMEN DEL PROGRAMA



@chicagoDPD

chicago.gov/sbif (312) 360-3300 Se Habla Español
somercor.com/sbifs bif@somercor.com हिंदी बोलता हूँ

SUBVENCIONES HASTA DE \$150,000 PARA PROPIEDADES COMERCIALES
SUBVENCIONES HASTA DE \$250,000 PARA PROPIEDADES INDUSTRIALES

El Fondo para el Mejoramiento de la Pequeña Empresa (SBIF) da subvenciones reembolsables a las pequeñas empresas de Chicago para hacer mejoras permanentes y reparaciones a los edificios.

El Departamento de Planificación y Desarrollo (Department of Planning and Development, DPD) de Chicago ofrece a los inquilinos y a los propietarios de propiedades industriales y comerciales las subvenciones de SBIF, financiadas por los ingresos del Financiamiento por incremento de impuestos (Tax Increment Financing, TIF) en los distritos de TIF designados en toda la ciudad.

Los participantes del programa de SBIF pueden recibir subvenciones que cubren entre 30 % y 90 % de los costos elegibles del proyecto.



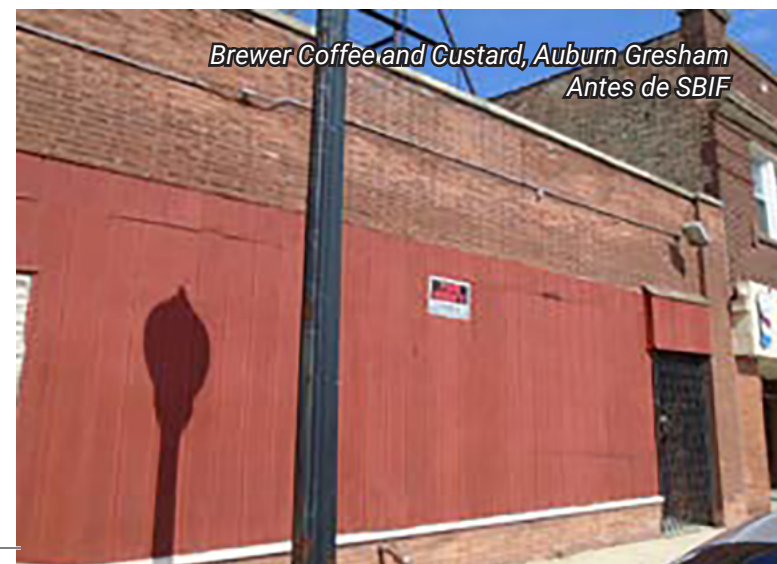
Mercado del Pueblo, Humboldt Park

¿QUIÉN ES ELEGIBLE PARA UNA SUBVENCIÓN DE SBIF?

- Propiedades comerciales situadas en los distritos de TIF que aceptan solicitudes para los fondos de SBIF disponibles.
- Negocios comerciales con ventas brutas promedio anuales hasta de \$9 millones en los últimos tres años.
- Propietarios o arrendadores con patrimonio neto hasta de \$9 millones y activos líquidos hasta de \$500,000.
- Negocios industriales con hasta 200 empleados a tiempo completo.
- Las propiedades residenciales no son elegibles para subvenciones de SBIF.

¿CUÁNTO FINANCIAMIENTO ESTÁ DISPONIBLE PARA LOS NEGOCIOS PARTICIPANTES?

- Los proyectos comerciales son elegibles para subvenciones hasta de \$150,000.
- Los proyectos industriales son elegibles para subvenciones hasta de \$250,000.
- Las subvenciones de SBIF son reembolsables. Los fondos se desembolsarán después de que se completen los proyectos aprobados.



Brewer Coffee and Custard, Auburn Gresham
Antes de SBIF



Brewer Coffee and Custard, Auburn Gresham
Después de SBIF

¿QUÉ GASTOS SON ELEGIBLES PARA FINANCIAMIENTO POR SUBVENCIONES?

Las mejoras permanentes a los edificios son elegibles para las subvenciones de SBIF, incluyendo:

- Nuevos sistemas de escaparates, ventanas, puertas e iluminación exterior fijos al edificio
- Remodelación de interiores, incluyendo renovaciones de entramado, tabla roca, colocación de pisos, techos y baños
- Mejoras del sistema de electricidad y de plomería
- Mecánicas/calefacción, ventilación y aire acondicionado (HVAC)
- Reparaciones de revoque en ladrillos y mampostería, reparaciones y mejoras de la fachada
- Reparación y reemplazo del techo
- Rehabilitación de edificios vacíos
- Componentes estructurales de nueva señalización
- Alteraciones o estructuras necesarias para el cumplimiento de ADA
- Cargos administrativos arquitectónicos y de construcción relacionados con el proyecto

¿CÓMO AVERIGUO SI MI PROPIEDAD/NEGOCIO ESTÁ EN UN DISTRITO ELEGIBLE DE TIF?

Use la herramienta de localización de SBIF para determinar si su propiedad está en un distrito elegible de TIF. La herramienta también incluye las fechas en que se darán a conocer las solicitudes y proporciona información de contacto de organizaciones de asistencia para negocios, que pueden ayudar con el proceso de solicitud.

- Visite www.chicago.gov/sbif
- Haga clic en "Elegibilidad"
- En la sección Áreas elegibles, presione "Haga clic aquí para usar la herramienta de localización de SBIF".
- Escriba su dirección en la casilla que dice "Encontrar dirección o lugar".

¿CÓMO SÉ QUÉ DISTRITOS DE TIF ESTÁN RECIBIENDO SOLICITUDES?

- Varios distritos de TIF aceptan solicitudes de SBIF cada mes.
- El programa de solicitudes está disponible bajo "Calendario de lanzamientos" en www.chicago.gov/sbif

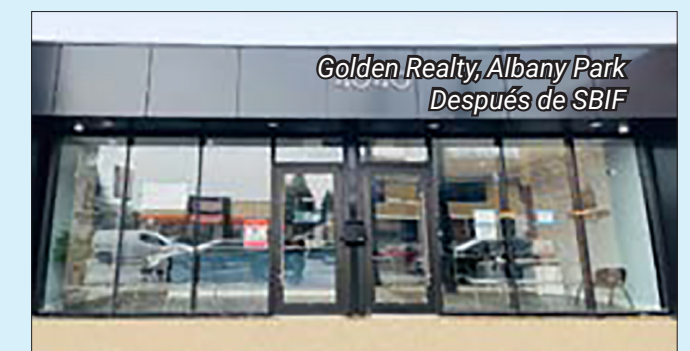
¿CÓMO PUEDO PRESENTAR UNA SOLICITUD PARA UNA SUBVENCIÓN?

Para solicitar financiamiento, los negocios elegibles deben presentar las solicitudes para su TIF durante el período de lanzamiento que dura un mes. Las solicitudes se deben enviar al administrador del programa de DPD, SomerCor.

Para obtener más información sobre las solicitudes visite www.chicago.gov/sbif. El sitio se puede traducir del inglés usando el menú desplegable en la esquina superior derecha.



Golden Realty, Albany Park
Antes de SBIF



Golden Realty, Albany Park
Después de SBIF